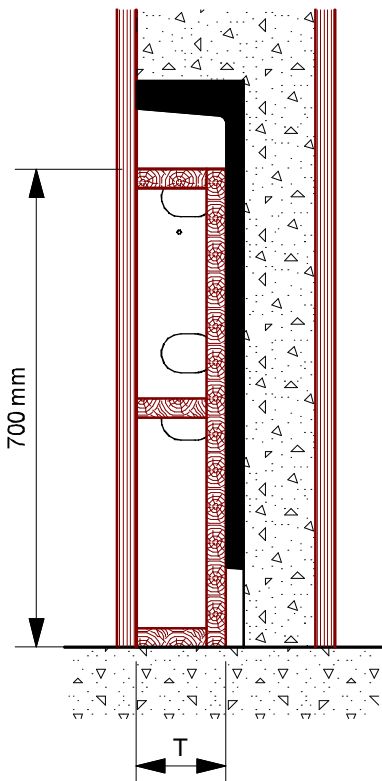
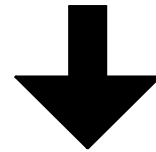
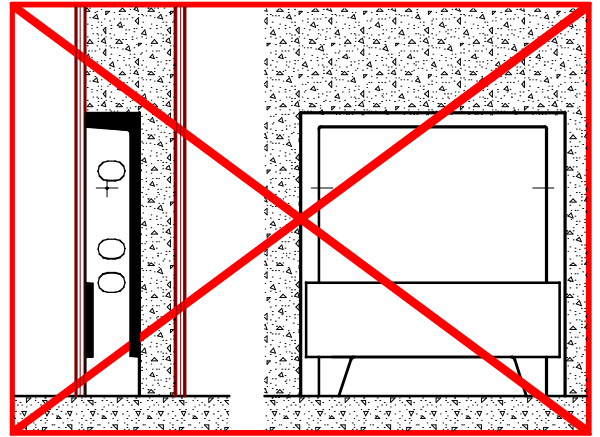
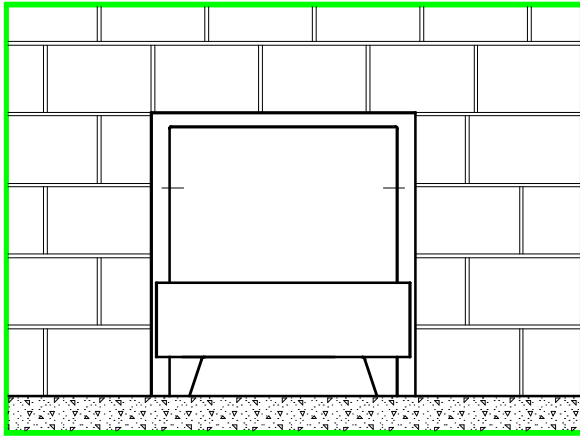


# ACHTUNG! ATTENTION! ATTENZIONE!

Leichtbetonkasten zum direkten Einmauern. ACHTUNG! Wenn der Verteilkasten einbetoniert wird, muss die Rückwand zwingend gemäss Zeichnung abgestützt werden!

Coffret en béton léger à intégrer dans la maçonnerie directement. ATTENTION! Si le coffret de distribution est encastré dans le béton, il faut absolument renforcer la paroi arrière comme illustré ci-dessous!

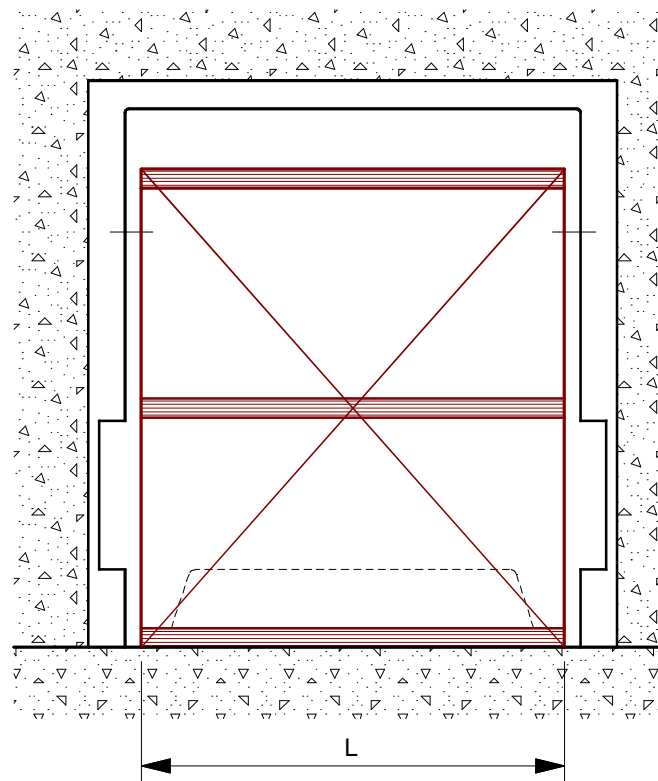
Cassetta in beton leggero per posa in getto. ATTENZIONE! Se la cassetta viene posato in getto, la parete di fondo deve essere puntellata come a disegno.



Demontieren Sie die Frontblende und alle Stahlprofile. Stützen Sie die Kastenrückwand vollflächig mit einem Schalttafel Zuschnitt gemäss Zeichnung ab.

Démontez le panneau frontal et tout les profilés d'acier. Renforcez la paroi postérieure du coffret sur toute sa surface avec un panneau isolant, comme illustré.

Dopo aver smontato il frontalino e profili in acciaio. La parete di fondo della cassetta deve essere puntellata con dei pannelli di armatura su tutta la superficie.



BKK Produkte GmbH  
Seestrasse 21  
CH-9326Horn

Hergestellt von



Leichtbetontechnik HQ GmbH  
Produkte aus hochqualitativem Leichtbeton